

Zählpunkt Nr. 1

**BHD der 10 mächtigsten Stämme im 50 m Radius**

Stamm	1	2	3	4	5	6	7	8	9	10
Salix sp.										90
Populus sp.	92				90	102		82		
Ulmus sp.							70			
Fraxinus excelsior										
Quercus robur		94	74	75					78	
Carpinus betulus										
MW +/- STABW	84,7 +/- 10,4									

**Totäste (Basis > 10 cm) im Sichtrohr**

Stichprobe	1	2	3	4	5	6	7	8	9	10
Anzahl	2	1	0	2	1	2	0	0	0	0
MW +/- STABW	0,8 +/- 0,9									

**Stehendes Starktotholz (Stämme > 30 cm BHD)**

0-1	2-5	> 5
	x	



**Biototyp**

<input type="checkbox"/>	Weidenauwald
<input checked="" type="checkbox"/>	Erlen-Eschenauwald
<input type="checkbox"/>	Eichen-Ulmen-Eschen-Auwald
<input checked="" type="checkbox"/>	Eichen-Hainbuchenwald
<input type="checkbox"/>	keine Zuordnung

Zählpunkt Nr. 2

**BHD der 10 mächtigsten Stämme im 50 m Radius**

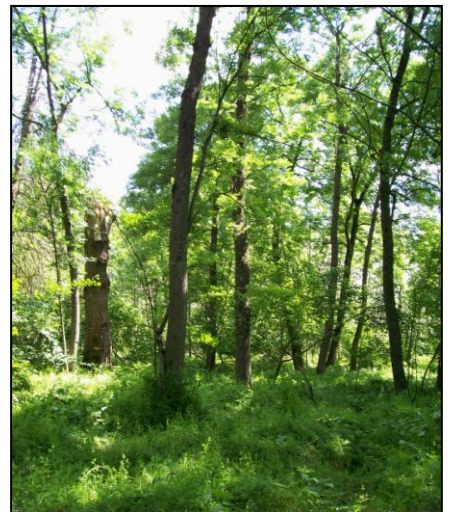
Stamm	1	2	3	4	5	6	7	8	9	10
Salix sp.										
Populus sp.		83			64		78	98	92	
Ulmus sp.			62							
Fraxinus excelsior				53						
Quercus robur	73					75				68
Carpinus betulus										
MW +/- STABW	74,6 +/- 13,8									

**Totäste (Basis > 10 cm) im Sichtrohr**

Stichprobe	1	2	3	4	5	6	7	8	9	10
Anzahl	0	1	0	1	0	0	4	1	0	0
MW +/- STABW	0,7 +/- 1,3									

**Stehendes Starktotholz (Stämme > 30 cm BHD)**

0-1	2-5	> 5
	x	



**Biototyp**

<input type="checkbox"/>	Weidenauwald
<input checked="" type="checkbox"/>	Erlen-Eschenauwald
<input type="checkbox"/>	Eichen-Ulmen-Eschen-Auwald
<input type="checkbox"/>	Eichen-Hainbuchenwald
<input type="checkbox"/>	keine Zuordnung

Zählpunkt Nr. 3

**BHD der 10 mächtigsten Stämme im 50 m Radius**

Stamm	1	2	3	4	5	6	7	8	9	10
Salix sp.										
Populus sp.			88	85		109	65	94	99	
Ulmus sp.	61				59					
Fraxinus excelsior										
Quercus robur		65								58
Carpinus betulus										
MW +/- STABW	78,3 +/- 18,8									

**Totäste (Basis > 10 cm) im Sichtrohr**

Stichprobe	1	2	3	4	5	6	7	8	9	10
Anzahl	0	0	0	0	1	0	1	2	0	0
MW +/- STABW	0,4 +/- 0,7									

**Stehendes Starktotholz (Stämme > 30 cm BHD)**

0-1	2-5	> 5
	x	



**Biotoptyp**

- Weidenauwald
- Erlen-Eschenauwald
- Eichen-Ulmen-Eschen-Auwald
- Eichen-Hainbuchenwald
- keine Zuordnung

Zählpunkt Nr. 4

**BHD der 10 mächtigsten Stämme im 50 m Radius**

Stamm	1	2	3	4	5	6	7	8	9	10
Salix sp.										
Populus sp.					111	100	91	84	80	93
Ulmus sp.		90								
Fraxinus excelsior	64		60	57						
Quercus robur										
Carpinus betulus										
MW +/- STABW	83,0 +/- 17,8									

**Totäste (Basis > 10 cm) im Sichtrohr**

Stichprobe	1	2	3	4	5	6	7	8	9	10
Anzahl	1	1	2	0	1	2	1	0	1	1
MW +/- STABW	1,0 +/- 0,7									

**Stehendes Starktotholz (Stämme > 30 cm BHD)**

0-1	2-5	> 5
	x	



**Biotoptyp**

- Weidenauwald
- Erlen-Eschenauwald
- Eichen-Ulmen-Eschen-Auwald
- Eichen-Hainbuchenwald
- keine Zuordnung

Zählpunkt Nr. 5

**BHD der 10 mächtigsten Stämme im 50 m Radius**

Stamm	1	2	3	4	5	6	7	8	9	10
Salix sp.										
Populus sp.	110	113				79	74			
Ulmus sp.				56	46					
Fraxinus excelsior								70	51	45
Quercus robur			46							
Carpinus betulus										
MW +/- STABW	69,0 +/- 25,5									

**Totäste (Basis > 10 cm) im Sichtrohr**

Stichprobe	1	2	3	4	5	6	7	8	9	10
Anzahl	2	2	1	0	2	1	0	0	1	0
MW +/- STABW	0,9 +/- 0,9									

**Stehendes Starktotholz (Stämme > 30 cm BHD)**

0-1	2-5	> 5
x		



**Biotoptyp**

- Weidenauwald
- Erlen-Eschenauwald
- Eichen-Ulmen-Eschen-Auwald
- Eichen-Hainbuchenwald
- keine Zuordnung

Zählpunkt Nr. 6

**BHD der 10 mächtigsten Stämme im 50 m Radius**

Stamm	1	2	3	4	5	6	7	8	9	10
Salix sp.										
Populus sp.					112		76			
Ulmus sp.			75	80		53		68		
Fraxinus excelsior		60								
Quercus robur	51								61	64
Carpinus betulus										
MW +/- STABW	70,0 +/- 17,6									

**Totäste (Basis > 10 cm) im Sichtrohr**

Stichprobe	1	2	3	4	5	6	7	8	9	10
Anzahl	0	0	2	1	0	0	1	0	0	1
MW +/- STABW	0,5 +/- 0,7									

**Stehendes Starktotholz (Stämme > 30 cm BHD)**

0-1	2-5	> 5
x		



**Biotoptyp**

- Weidenauwald
- Erlen-Eschenauwald
- Eichen-Ulmen-Eschen-Auwald
- Eichen-Hainbuchenwald
- keine Zuordnung

Zählpunkt Nr. 7

**BHD der 10 mächtigsten Stämme im 50 m Radius**

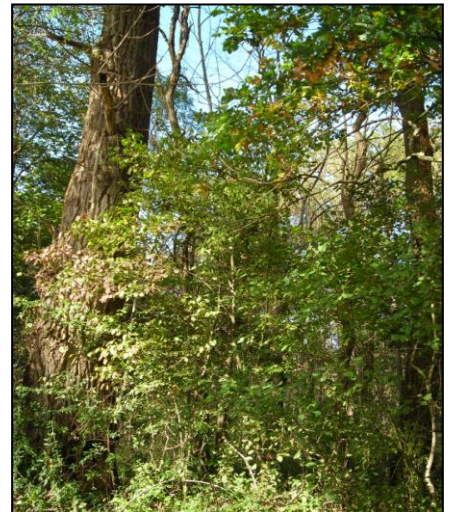
Stamm	1	2	3	4	5	6	7	8	9	10
Salix sp.										
Populus sp.	90					83	63	76	117	69
Ulmus sp.										
Fraxinus excelsior			44							
Quercus robur		62		92	70					
Carpinus betulus										
MW +/- STABW	76,6 +/- 20,1									

**Totäste (Basis > 10 cm) im Sichtrohr**

Stichprobe	1	2	3	4	5	6	7	8	9	10
Anzahl	1	0	1	1	1	1	1	0	1	0
MW +/- STABW	0,7 +/- 0,5									

**Stehendes Starktotholz (Stämme > 30 cm BHD)**

0-1	2-5	> 5
x		



**Biotoptyp**

- Weidenauwald
- Erlen-Eschenauwald
- Eichen-Ulmen-Eschen-Auwald
- Eichen-Hainbuchenwald
- keine Zuordnung

Zählpunkt Nr. 8

**BHD der 10 mächtigsten Stämme im 50 m Radius**

Stamm	1	2	3	4	5	6	7	8	9	10
Salix sp.										
Populus sp.	104	105	80	61	80		65	64		79
Ulmus sp.										
Fraxinus excelsior										
Quercus robur									62	
Carpinus betulus						59				
MW +/- STABW	75,9 +/- 17,1									

**Totäste (Basis > 10 cm) im Sichtrohr**

Stichprobe	1	2	3	4	5	6	7	8	9	10
Anzahl	2	0	2	1	0	2	2	2	0	0
MW +/- STABW	1,1 +/- 1,0									

**Stehendes Starktotholz (Stämme > 30 cm BHD)**

0-1	2-5	> 5
	x	



**Biotoptyp**

- Weidenauwald
- Erlen-Eschenauwald
- Eichen-Ulmen-Eschen-Auwald
- Eichen-Hainbuchenwald
- keine Zuordnung

Zählpunkt Nr. 9

**BHD der 10 mächtigsten Stämme im 50 m Radius**

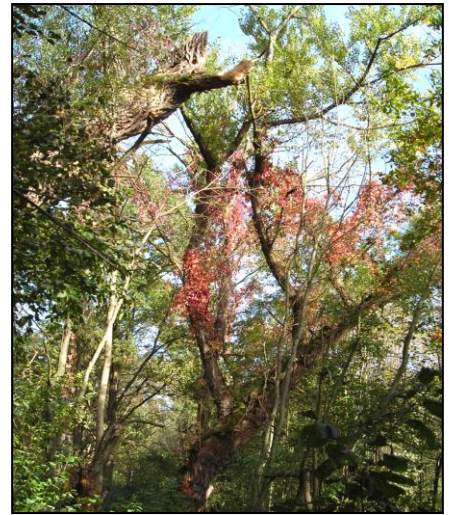
Stamm	1	2	3	4	5	6	7	8	9	10
Salix sp.									110	
Populus sp.			62			84	109			
Ulmus sp.										
Fraxinus excelsior				77				59		93
Quercus robur	87	87			75					
Carpinus betulus										
MW +/- STABW	84,3 +/- 17,1									

**Totäste (Basis > 10 cm) im Sichtrohr**

Stichprobe	1	2	3	4	5	6	7	8	9	10
Anzahl	2	1	1	1	2	1	0	0	0	0
MW +/- STABW	0,8 +/- 0,8									

**Stehendes Starktotholz (Stämme > 30 cm BHD)**

0-1	2-5	> 5
	x	



**Biototyp**

- Weidenauwald
- Erlen-Eschenauwald
- Eichen-Ulmen-Eschen-Auwald
- Eichen-Hainbuchenwald
- keine Zuordnung

Zählpunkt Nr. 10

**BHD der 10 mächtigsten Stämme im 50 m Radius**

Stamm	1	2	3	4	5	6	7	8	9	10
Salix sp.	86									
Populus sp.		131			73	70	93		77	78
Fraxinus excelsior										
Quercus robur			52	60						
Tilia sp.								49		
Carpinus betulus										
MW +/- STABW	76,9 +/- 23,6									

**Totäste (Basis > 10 cm) im Sichtrohr**

Stichprobe	1	2	3	4	5	6	7	8	9	10
Anzahl	2	0	2	2	1	4	0	1	0	0
MW +/- STABW	1,2 +/- 1,3									

**Stehendes Starktotholz (Stämme > 30 cm BHD)**

0-1	2-5	> 5
	x	



**Biototyp**

- Weidenauwald
- Erlen-Eschenauwald
- Eichen-Ulmen-Eschen-Auwald
- Eichen-Hainbuchenwald
- keine Zuordnung

Zählpunkt Nr. 11

**BHD der 10 mächtigsten Stämme im 50 m Radius**

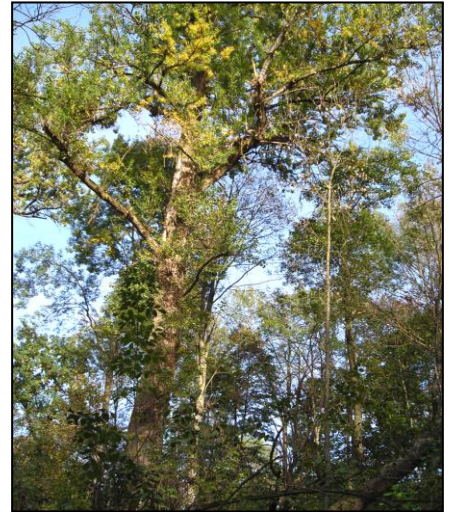
Stamm	1	2	3	4	5	6	7	8	9	10
Salix sp.		63								
Populus sp.	102			92		67	160	131	112	155
Ulmus sp.										
Fraxinus excelsior										
Quercus robur			83		72					
Carpinus betulus										
MW +/- STABW	103,7 +/- 35,3									

**Totäste (Basis > 10 cm) im Sichtrohr**

Stichprobe	1	2	3	4	5	6	7	8	9	10
Anzahl	0	0	1	1	0	0	1	0	0	0
MW +/- STABW	0,3 +/- 0,5									

**Stehendes Starktotholz (Stämme > 30 cm BHD)**

0-1	2-5	> 5
		x



**Biototyp**

- Weidenauwald
- Erlen-Eschenauwald
- Eichen-Ulmen-Eschen-Auwald
- Eichen-Hainbuchenwald
- keine Zuordnung

Zählpunkt Nr. 12

**BHD der 10 mächtigsten Stämme im 50 m Radius**

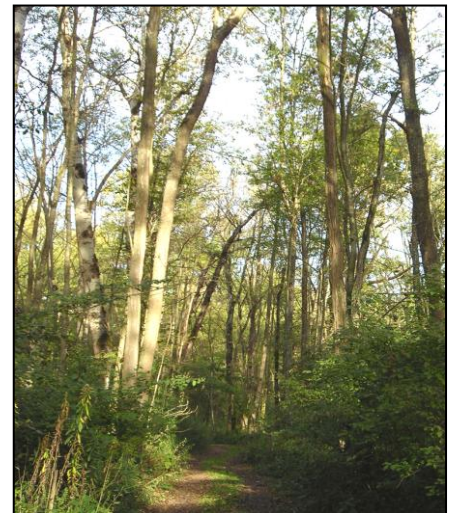
Stamm	1	2	3	4	5	6	7	8	9	10
Salix sp.										
Populus sp.	80	64	110							107
Ulmus sp.				74						
Fraxinus excelsior					70					
Quercus robur						86	64	73	62	
Carpinus betulus										
MW +/- STABW	79,0 +/- 17,2									

**Totäste (Basis > 10 cm) im Sichtrohr**

Stichprobe	1	2	3	4	5	6	7	8	9	10
Anzahl	1	1	0	3	0	1	2	2	3	2
MW +/- STABW	1,5 +/- 1,1									

**Stehendes Starktotholz (Stämme > 30 cm BHD)**

0-1	2-5	> 5
		x



**Biototyp**

- Weidenauwald
- Erlen-Eschenauwald
- Eichen-Ulmen-Eschen-Auwald
- Eichen-Hainbuchenwald
- keine Zuordnung

Zählpunkt Nr. 13

**BHD der 10 mächtigsten Stämme im 50 m Radius**

Stamm	1	2	3	4	5	6	7	8	9	10
Salix sp.										
Populus sp.	100	105	94	96	80	87	81	91	112	93
Ulmus sp.										
Fraxinus excelsior										
Quercus robur										
Carpinus betulus										
MW +/- STABW	93,9 +/- 10,0									

**Totäste (Basis > 10 cm) im Sichtrohr**

Stichprobe	1	2	3	4	5	6	7	8	9	10
Anzahl	3	0	0	1	1	2	1	1	3	0
MW +/- STABW	1,2 +/- 1,1									

**Stehendes Starktotholz (Stämme > 30 cm BHD)**

0-1	2-5	> 5
x		



**Biotoptyp**

- Weidenauwald
- Erlen-Eschenauwald
- Eichen-Ulmen-Eschen-Auwald
- Eichen-Hainbuchenwald
- keine Zuordnung

Zählpunkt Nr. 14

**BHD der 10 mächtigsten Stämme im 50 m Radius**

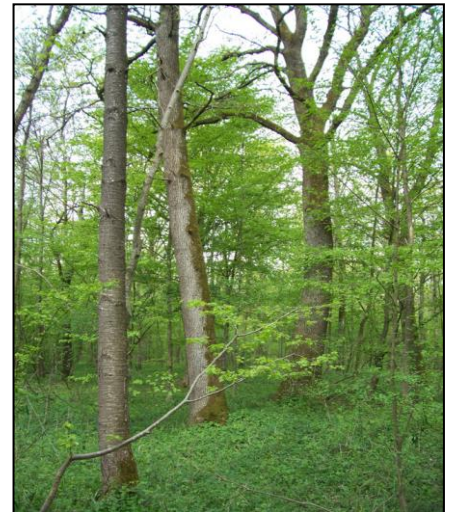
Stamm	1	2	3	4	5	6	7	8	9	10
Salix sp.										
Populus sp.	77					98			61	
Ulmus sp.										
Fraxinus excelsior										
Quercus robur		65	85	67	62		57	82		72
Carpinus betulus										
MW +/- STABW	72,6 +/- 12,9									

**Totäste (Basis > 10 cm) im Sichtrohr**

Stichprobe	1	2	3	4	5	6	7	8	9	10
Anzahl	1	2	1	0	0	0	2	0	2	1
MW +/- STABW	0,9 +/- 0,9									

**Stehendes Starktotholz (Stämme > 30 cm BHD)**

0-1	2-5	> 5
		x



**Biotoptyp**

- Weidenauwald
- Erlen-Eschenauwald
- Eichen-Ulmen-Eschen-Auwald
- Eichen-Hainbuchenwald
- keine Zuordnung

Zählpunkt Nr. 15

**BHD der 10 mächtigsten Stämme im 50 m Radius**

Stamm	1	2	3	4	5	6	7	8	9	10
Salix sp.										
Populus sp.	95	75			89	116	117		80	
Ulmus sp.				76						
Fraxinus excelsior										
Quercus robur			57					69		71
Carpinus betulus										
MW +/- STABW	84,5 +/- 19,8									

**Totäste (Basis > 10 cm) im Sichtrohr**

Stichprobe	1	2	3	4	5	6	7	8	9	10
Anzahl										
MW +/- STABW										

**Stehendes Starktotholz (Stämme > 30 cm BHD)**

0-1	2-5	> 5
	x	



**Biototyp**

- Weidenauwald
- Erlen-Eschenauwald
- Eichen-Ulmen-Eschen-Auwald
- Eichen-Hainbuchenwald
- keine Zuordnung

Zählpunkt Nr. 16

**BHD der 10 mächtigsten Stämme im 50 m Radius**

Stamm	1	2	3	4	5	6	7	8	9	10
Salix sp.										
Populus sp.	72	90	113	70	66	68	89	81	74	83
Ulmus sp.										
Fraxinus excelsior										
Quercus robur										
Carpinus betulus										
MW +/- STABW	80,6 +/- 14,2									

**Totäste (Basis > 10 cm) im Sichtrohr**

Stichprobe	1	2	3	4	5	6	7	8	9	10
Anzahl	0	0	1	0	2	2	2	2	2	2
MW +/- STABW	1,3 +/- 0,9									

**Stehendes Starktotholz (Stämme > 30 cm BHD)**

0-1	2-5	> 5
x		



**Biototyp**

- Weidenauwald
- Erlen-Eschenauwald
- Eichen-Ulmen-Eschen-Auwald
- Eichen-Hainbuchenwald
- keine Zuordnung



Zählpunkt Nr. 17

**BHD der 10 mächtigsten Stämme im 50 m Radius**

Stamm	1	2	3	4	5	6	7	8	9	10
Salix sp.										
Populus sp.					97			81		
Ulmus sp.										
Fraxinus excelsior						61	52			45
Quercus robur	52	50		63					61	
Carpinus betulus			51							
MW +/- STABW	61,3 +/- 16,1									

**Totäste (Basis > 10 cm) im Sichtrohr**

Stichprobe	1	2	3	4	5	6	7	8	9	10
Anzahl	2	1	0	0	1	1	4	1	0	0
MW +/- STABW	1,0 +/- 1,2									

**Stehendes Starktotholz (Stämme > 30 cm BHD)**

0-1	2-5	> 5
	x	



**Biotoptyp**

- Weidenauwald
- Erlen-Eschenauwald
- Eichen-Ulmen-Eschen-Auwald
- Eichen-Hainbuchenwald
- keine Zuordnung

Zählpunkt Nr. 18

**BHD der 10 mächtigsten Stämme im 50 m Radius**

Stamm	1	2	3	4	5	6	7	8	9	10
Salix sp.										
Populus sp.		51					66	77	71	57
Ulmus sp.						55				
Fraxinus excelsior			55	51						
Quercus robur	54				67					
Carpinus betulus										
MW +/- STABW	60,4 +/- 9,1									

**Totäste (Basis > 10 cm) im Sichtrohr**

Stichprobe	1	2	3	4	5	6	7	8	9	10
Anzahl	0	0	2	0	1	2	1	0	0	0
MW +/- STABW	0,6 +/- 0,8									

**Stehendes Starktotholz (Stämme > 30 cm BHD)**

0-1	2-5	> 5
	x	



**Biotoptyp**

- Weidenauwald
- Erlen-Eschenauwald
- Eichen-Ulmen-Eschen-Auwald
- Eichen-Hainbuchenwald
- keine Zuordnung

Zählpunkt Nr. 19

**BHD der 10 mächtigsten Stämme im 50 m Radius**

Stamm	1	2	3	4	5	6	7	8	9	10
Populus sp.										
Ulmus sp.										
Fraxinus excelsior										
Tilia sp.			46	50					45	
Quercus robur	69	60			61	74	45	62		56
Carpinus betulus										
MW +/- STABW	56,8 +/- 10,2									

**Totäste (Basis > 10 cm) im Sichtrohr**

Stichprobe	1	2	3	4	5	6	7	8	9	10
Anzahl	1	0	0	1	1	1	0	1	1	0
MW +/- STABW	0,6 +/- 0,5									

**Stehendes Starktotholz (Stämme > 30 cm BHD)**

0-1	2-5	> 5
x		



**Biotoptyp**

- Weidenauwald
- Erlen-Eschenauwald
- Eichen-Ulmen-Eschen-Auwald
- Eichen-Hainbuchenwald
- keine Zuordnung

Zählpunkt Nr. 20

**BHD der 10 mächtigsten Stämme im 50 m Radius**

Stamm	1	2	3	4	5	6	7	8	9	10
Populus sp.	89									
Ulmus sp.										
Tilia sp.										
Quercus robur		71			70	86	68	65	61	84
Carpinus betulus										
Fagus sylvatica			75	76						
MW +/- STABW	74,5 +/- 9,3									

**Totäste (Basis > 10 cm) im Sichtrohr**

Stichprobe	1	2	3	4	5	6	7	8	9	10
Anzahl	2	1	0	0	0	0	2	3	2	0
MW +/- STABW	1,0 +/- 1,2									

**Stehendes Starktotholz (Stämme > 30 cm BHD)**

0-1	2-5	> 5
	x	



**Biotoptyp**

- Weidenauwald
- Erlen-Eschenauwald
- Eichen-Ulmen-Eschen-Auwald
- Eichen-Hainbuchenwald
- keine Zuordnung

Zählpunkt Nr.	21
---------------	----

**BHD der 10 mächtigsten Stämme im 50 m Radius**

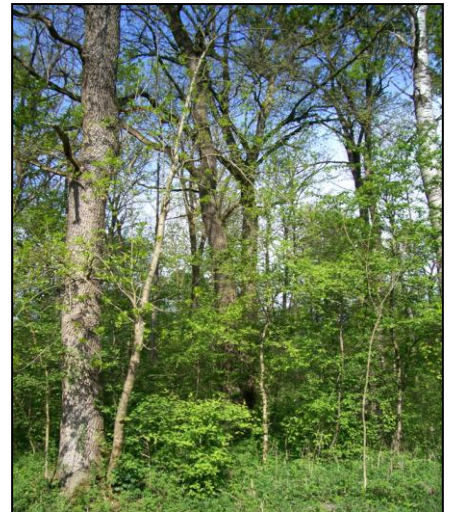
Stamm	1	2	3	4	5	6	7	8	9	10
Salix sp.										
Populus sp.		81								
Ulmus sp.				63						
Fraxinus excelsior							64			68
Quercus robur	61		54		54	66		51	56	
Carpinus betulus										
MW +/- STABW	61,8 +/- 8,8									

**Totäste (Basis > 10 cm) im Sichtrohr**

Stichprobe	1	2	3	4	5	6	7	8	9	10
Anzahl	1	2	1	0	2	0	0	2	1	1
MW +/- STABW	1,0 +/- 0,8									

**Stehendes Starktotholz (Stämme > 30 cm BHD)**

0-1	2-5	> 5
x		



**Biototyp**

- Weidenauwald
- Erlen-Eschenauwald
- Eichen-Ulmen-Eschen-Auwald
- Eichen-Hainbuchenwald
- keine Zuordnung

Zählpunkt Nr.	22
---------------	----

**BHD der 10 mächtigsten Stämme im 50 m Radius**

Stamm	1	2	3	4	5	6	7	8	9	10
Salix sp.										
Populus sp.	75		91	98		91	77	98		
Ulmus sp.									61	
Fraxinus excelsior										
Quercus robur		82			66					75
Carpinus betulus										
MW +/- STABW	81,4 +/- 12,9									

**Totäste (Basis > 10 cm) im Sichtrohr**

Stichprobe	1	2	3	4	5	6	7	8	9	10
Anzahl	1	1	1	0	2	0	1	1	0	0
MW +/- STABW	0,7 +/- 0,7									

**Stehendes Starktotholz (Stämme > 30 cm BHD)**

0-1	2-5	> 5
x		



**Biototyp**

- Weidenauwald
- Erlen-Eschenauwald
- Eichen-Ulmen-Eschen-Auwald
- Eichen-Hainbuchenwald
- keine Zuordnung

Zählpunkt Nr.	23
---------------	----

**BHD der 10 mächtigsten Stämme im 50 m Radius**

Stamm	1	2	3	4	5	6	7	8	9	10
Salix sp.										
Populus sp.		86	70					70		
Ulmus sp.				82	83					
Fraxinus excelsior	75					52	59		75	
Quercus robur										63
Carpinus betulus										
MW +/- STABW	71,5 +/- 11,0									

**Totäste (Basis > 10 cm) im Sichtrohr**

Stichprobe	1	2	3	4	5	6	7	8	9	10
Anzahl	2	1	3	0	2	0	1	0	1	0
MW +/- STABW	1,0 +/- 1,1									

**Stehendes Starktotholz (Stämme > 30 cm BHD)**

0-1	2-5	> 5
		x



**Biotyp**

- Weidenauwald
- Erlen-Eschenauwald
- Eichen-Ulmen-Eschen-Auwald
- Eichen-Hainbuchenwald
- keine Zuordnung

Zählpunkt Nr.	24
---------------	----

**BHD der 10 mächtigsten Stämme im 50 m Radius**

Stamm	1	2	3	4	5	6	7	8	9	10
Salix sp.										
Populus sp.	220		100	81			96	70	67	
Ulmus sp.		61								
Fraxinus excelsior					56	59				
Quercus robur										68
Carpinus betulus										
MW +/- STABW	87,8 +/- 48,8									

**Totäste (Basis > 10 cm) im Sichtrohr**

Stichprobe	1	2	3	4	5	6	7	8	9	10
Anzahl	2	2	1	0	0	0	1	1	0	0
MW +/- STABW	0,7 +/- 0,8									

**Stehendes Starktotholz (Stämme > 30 cm BHD)**

0-1	2-5	> 5
	x	



**Biotyp**

- Weidenauwald
- Erlen-Eschenauwald
- Eichen-Ulmen-Eschen-Auwald
- Eichen-Hainbuchenwald
- keine Zuordnung